

# 決算報告

☎財政係Tel 74-8768

■**一般会計とは**…市税や地方交付税を主な収入財源として、行政運営の基本的な経費や事務事業を網羅して経理する会計です

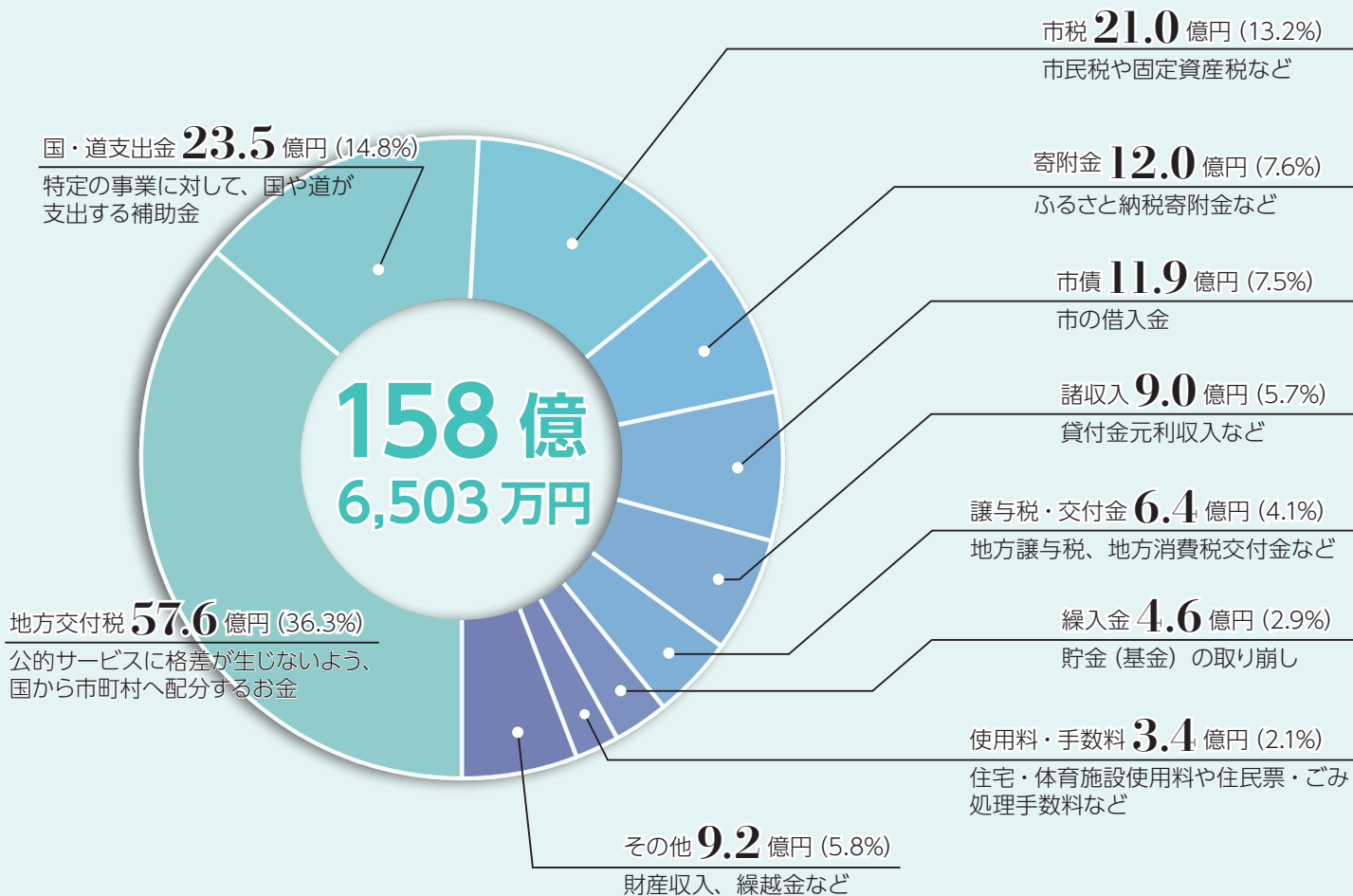
■**企業会計とは**…株式会社など民間企業の会計手法を取り入れ、独立採算制を原則とする会計で病院の場合は診療収入などにより運営しています

■**特別会計とは**…特定の事業や特定の収入で事業を行う場合に、一般会計と区別して経理を行っている会計です

市では、皆さんから納めていただいている市税などの収入をもとに、さまざまな仕事(事業)を行っています。それがどのようなことにどれくらい使われているかなどを知っていただくため、毎年財政状況を公表しています。今回は、令和5年度決算の状況、令和6年度予算の執行状況(12月末まで)をお知らせします。

## 一般会計 歳入

収入である歳入は、市税の収入が伸び悩むなか、寄附金が大きく増加しました。国や北海道から交付される地方交付税や国・道支出金、譲与税・交付金などの財源は62.7%と全体の約6割を占めています。将来にわたり安定的な財政運営を行っていくためにも、市税などの自主財源の確保が重要となっています。



土木費	商工費	教育費	衛生費	民生費	市民1人当たり に換算すると…
道路整備や除雪など 100,510 円	商工・観光振興など 14,089 円	教育施設の管理など 61,632 円	清掃や保健対策など 44,277 円	福祉の充実など 171,839 円	<b>総額 981,983 円</b> ※金額は一般会計の決算額を令和6年3月末人口15,372人で割ったものです。

## 企業・特別会計

### ■企業会計

病院事業	収入	支出
収益的収支	137億3,111万円	154億9,166万円
資本的収支	10億7,820万円	15億7,825万円

下水道事業	収入	支出
収益的収支	7億5,623万円	5億4,352万円
資本的収支	6,151万円	4億1,705万円

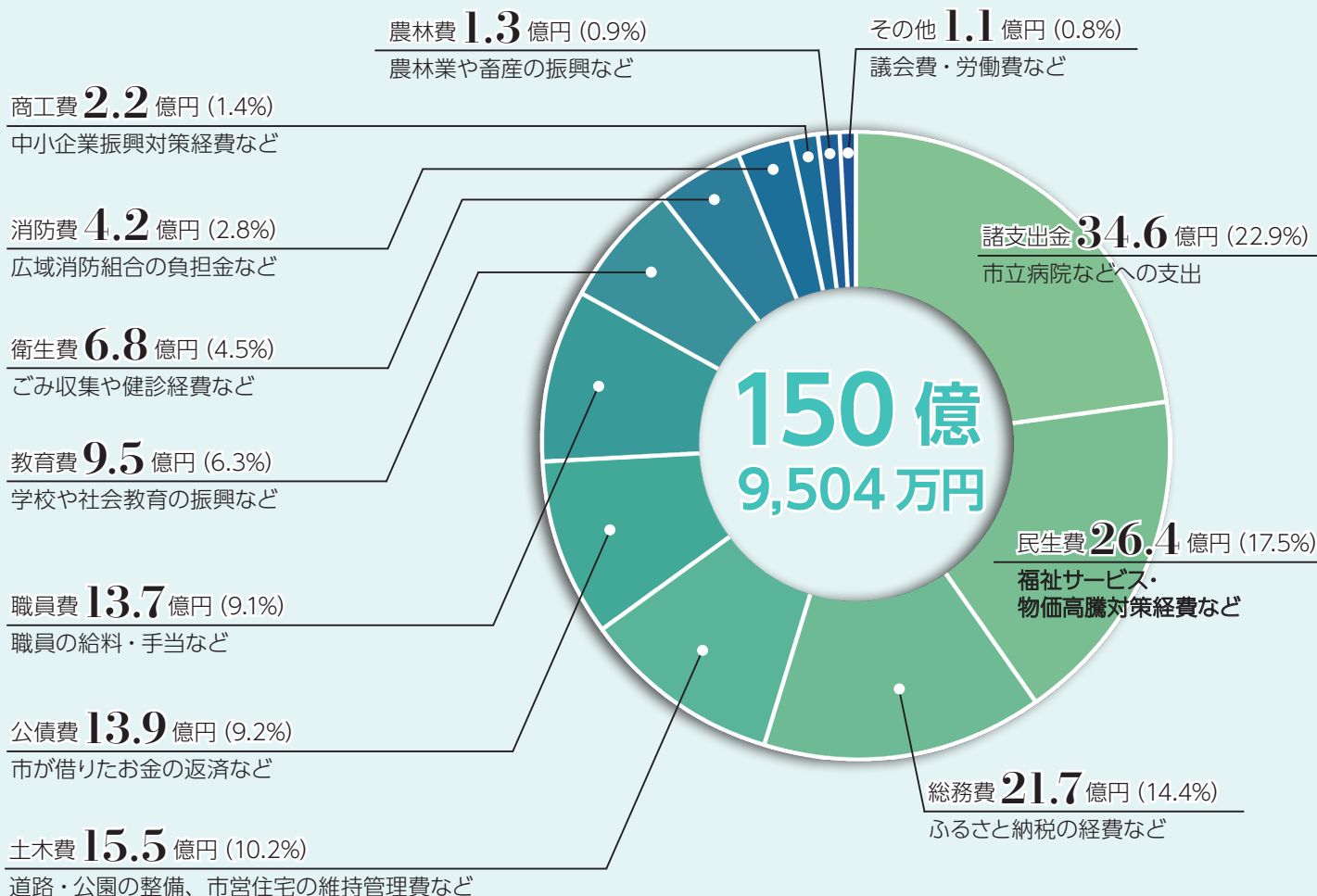
◎資本的収支不足分は損益勘定留保資金などで補填されており、健全経営が保たれています。

### ■特別会計

会計名	歳入	歳出	会計名	歳入	歳出
国民健康保険	19億7,282万円	19億5,768万円	後期高齢者医療	6億4,736万円	6億4,731万円
介護保険	19億1,977万円	18億7,530万円			

## 一般会計 歳出

支出である歳出は、市立病院、下水道、後期高齢者医療保険、国民健康保険の各会計に繰出している諸支出金が22.9%を占めています。続いて、生活保護や福祉医療、子育て支援などに使われる民生費が17.5%を占めています。



その他	総務費	諸支出金	公債費	消防費	議会費	農林費
90,144 円	市民活動や選挙など 141,228 円	病院への繰り出しなど 225,184 円	借入金の返済など 90,381 円	消防車の整備など 27,647 円	議会の運営など 6,297 円	農林業の振興など 8,755 円



令和 6 年度会計の

# 執行状況

(令和 6 年 12 月末現在)

## ▶一般会計

## ◆歳入

科目	予算額	収入済額	執行率
地方交付税	53億7,300万円	52億1,319万円	97.0%
国・道支出金	26億8,996万円	11億6,863万円	43.4%
市債	22億4,010万円	0万円	0.0%
市税	19億4,284万円	15億2,203万円	78.3%
繰入金	12億7,005万円	0万円	0.0%
諸収入	8億4,927万円	3,969万円	4.7%
譲与税・交付金	7億1,322万円	4億5,168万円	63.3%
使用料・手数料	3億5,249万円	2億3,606万円	67.0%
その他 (寄附金など)	2億3,356万円	13億7,590万円	589.1%
計	156億6,449万円	100億718万円	63.9%

## ◆歳出

科目	予算額	支出済額	執行率
諸支出金	33億5,859万円	25億4,035万円	75.6%
民生費	27億7,048万円	17億7,428万円	64.0%
教育費	16億8,876万円	9億3,819万円	55.6%
土木費	15億6,399万円	9億6,327万円	61.6%
職員費	14億9,519万円	12億4,624万円	83.3%
商工費	13億9,949万円	6億7,962万円	48.6%
公債費	13億5,721万円	6億8,153万円	50.2%
総務費	13億2,026万円	6億493万円	45.8%
衛生費	7億3,804万円	4億3,965万円	59.6%
消防費	3億8,916万円	3億439万円	78.2%
農林費	1億6,914万円	1億718万円	63.4%
議会費	9,771万円	8,173万円	83.6%
その他	1,939万円	935万円	48.2%
計	163億6,741万円	103億7,071万円	63.4%

## ▶特別会計

会計名	予算額	収入済額		執行率
		収入済額	支出済額	
国民健康保険	19億3,623万円	11億2,803万円	58.3%	
		13億6,966万円	70.7%	
介護保険	19億5,143万円	11億7,604万円	60.3%	
		12億7,203万円	65.2%	
後期高齢者医療	7億258万円	4億4,338万円	63.1%	
		4億4,176万円	62.9%	

## ▶企業会計

下水道事業		予算額	執行済額	執行率
収益的	収入	7億6,103万円	3億1,339万円	41.2%
	支出	5億4,749万円	1億2,989万円	23.7%
資本的	収入	1億7,156万円	11万円	0.1%
	支出	4億3,096万円	2億2,577万円	52.4%
病院事業		予算額	執行済額	執行率
収益的	収入	159億475万円	105億9,257万円	66.6%
	支出	165億2,202万円	108億4,295万円	65.6%
資本的	収入	11億4,861万円	578万円	0.5%
	支出	16億9,423万円	11億5,189万円	68.0%



※市の財政状況は市ホームページでも公表していますのでご覧ください。