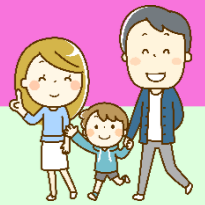


砂川市子育てMAP



北海道 子どもの国

北海道子どもの国は、広大な自然の中に、世界7不思議が縮小された「ふしぎの森」、だれでも遊ぶことが可能なユニバーサル対応遊具や、ここにしかない遊具がある「ヤッホーの森」、その他キャンプ場や宿泊または日帰りで様々な体験が可能な「ネイバル砂川」などの施設がある都市公園です。季節によって表情を変え、夏にはホタルの観察をすることもできます。

ハイウェイ
オアシス
スマートIC

道央自動車道

砂川学園

吉野2条南5丁目1番1号
Tel.0125-74-9755

ひまわり保育園

東5条南11丁目3番5号
Tel.0125-54-4555

砂川高等学校

吉野2条南4丁目1番1号
Tel.0125-52-3168

ツルハ
ドラッグ

総合
体育館

空知太保育所

空知太東2条2丁目4番2号
Tel.0125-53-3287

**こども広場
ちくたく**

北光242番地7
Tel.0125-74-7937

**子育て支援センター
(地域交流センターゆう2階)**

東3条北2丁目3番3号
Tel.0125-74-5683

砂川天使幼稚園

東5条南3丁目3番1号
Tel.0125-52-2872

ひかり砂川2

東1条南6丁目1番18号
Tel.0125-74-4493

旭川方面

札幌方面

国道 12 号

砂川駅

ひかり砂川

西1条北4丁目1番1号
Tel.0125-74-7331

コープさっぽろ

郵便局

いわた書店

ツルハ
ドラッグ

オオヤマ

警察署

**放課後等デイサービス
センター ピーす**

西1条北18丁目2番17号
Tel.0125-74-6414

海洋
センター

**まちなか交流
施設すないる**

西1条北2丁目1番20号
Tel.0125-74-7789

**みんなの
秘密基地**

西1条南5丁目1番4号

さくら保育園

西5条北14丁目29番地3
Tel.0125-52-3335

**子ども通園
センター**

西8条北4丁目1番1号
Tel.0125-54-3045

砂川市立病院

西4条北3丁目1番1号
Tel.0125-54-2131

**砂川市役所
(子ども家庭センター)**

西7条北2丁目1番1号
Tel.0125-54-2121

オアシスパーク

旧石狩川の跡地を利用して造成された水辺のレクリエーションエリアです。水上ではヨットやカヌー、釣りなどを楽しめます。管理棟は一般に開放しており、休憩所として自由に利用できます。

ふれあいセンター

西6条北6丁目1番1号
Tel.0125-52-2000

新十津川町

図書館

西8条北3丁目1番1号
Tel.0125-52-3819