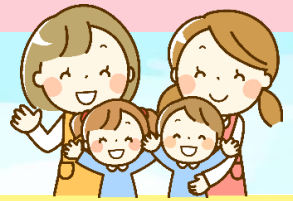


子どもと関わる活動を  
したい方大歓迎です！

## 砂川市ファミリーサポートセンター事業



# 協力会員を募集しています

### ●ファミリーサポートセンター事業とは？

子育ての援助をしてほしい方（依頼会員）と子育ての援助をしてくれる方（協力会員）が事前に会員登録を行い、子育て中の親子を支援する会員同士の助け合いの事業です。

### ●こんな時にお手伝いください！

#### 自宅での預かり

協力会員の自宅で  
お子さんを預かります



#### 施設での預かり

子育て支援センター等の  
施設でお子さんを預かります



#### 保育所等への送迎

保育所・幼稚園・学童  
等への送迎を行います



※対象は1歳から義務教育学校6年生までのお子さんです

### ●協力会員の要件

砂川市内在住の25歳以上の方で

#### 下記の資格を有する方

- ① 保育士
- ② 幼稚園教諭
- ③ 学校教諭
- ④ 看護師
- ⑤ 保健師

または

子育て経験者で協力会  
員講習会を受講した方  
(計24時間)



### 協力会員の 声



(60代女性)

お子さんをお預かりしたとき、泣いてしまうか心配でしたが、楽しそうに遊んでいるお子さんの笑顔にこちらが元気をもらいました。保護者さんもとても喜んでいただけ、お役に立つことができ本当に良かったと思いました。

お問い合わせ  
お申し込み

〒073-0153 砂川市東3条北2丁目3番地3

ファミリーサポートセンター(子育て支援センター内)

開所時間 9:00~17:00 (土日祝、年末年始を除く)

TEL・FAX 0125-74-5683



HPはこちら