

先進地視察報告

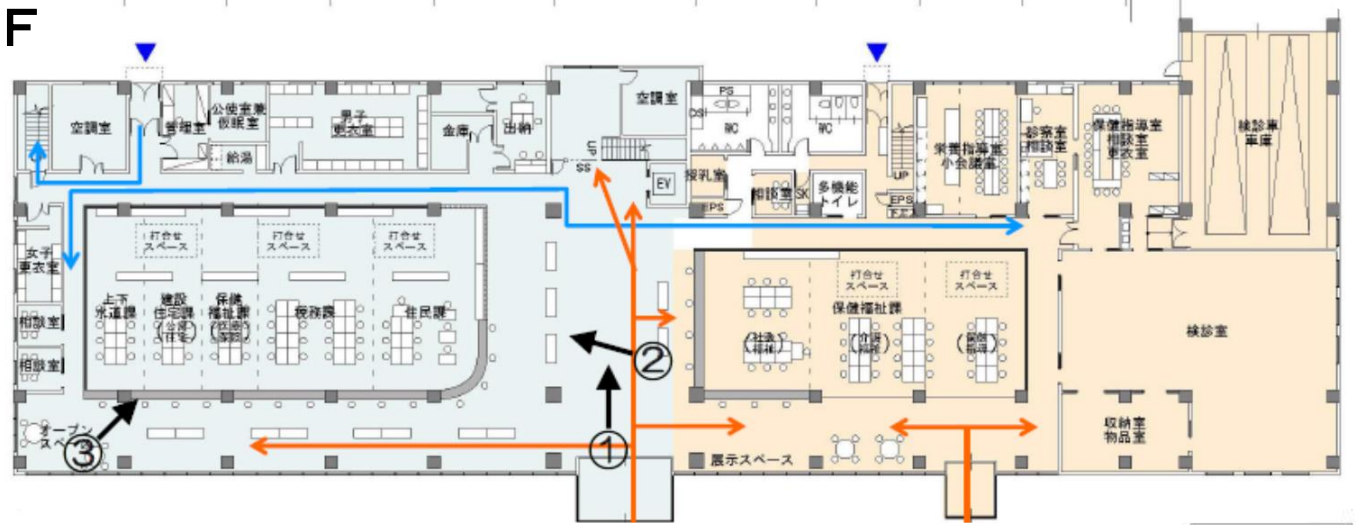
岩内町・幕別町・北広島市

岩内町 庁舎概要

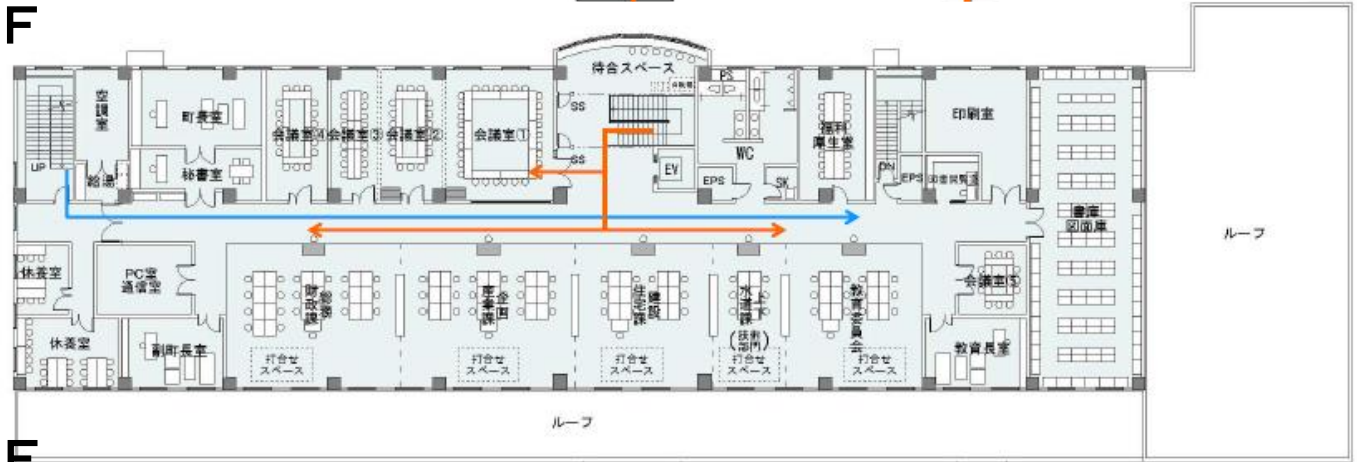


人口 13,059人
 庁舎配置職員数 159人
 敷地面積 8,270.42㎡
 建築面積 2,198.56㎡
 延床面積 庁舎 4,030.94㎡
 保健センター 806.81㎡ 合計4,837.75㎡
 鉄筋コンクリート造 3階建て(耐震構造)
 工事期間 平成25年6月～平成27年2月
 供用開始 平成27年5月
 建設工事費 20.31億円

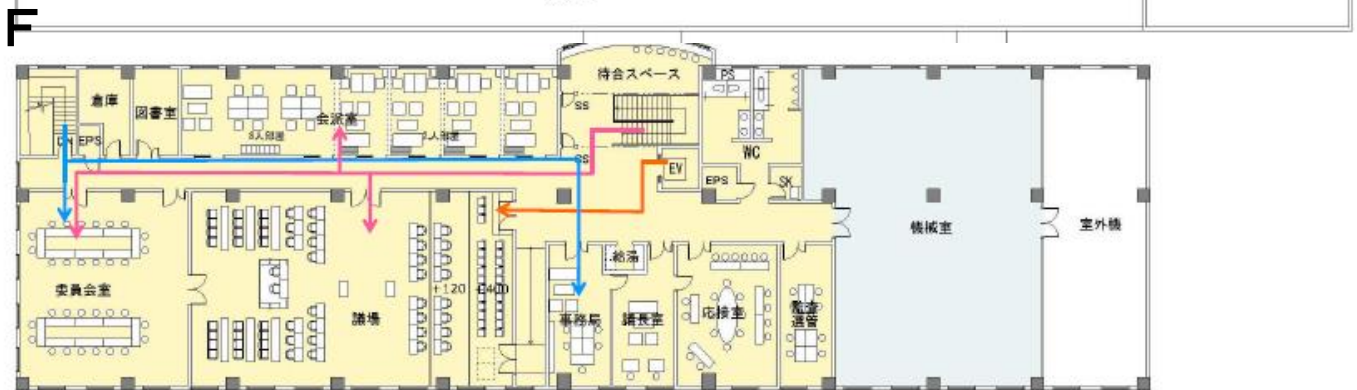
1F



2F



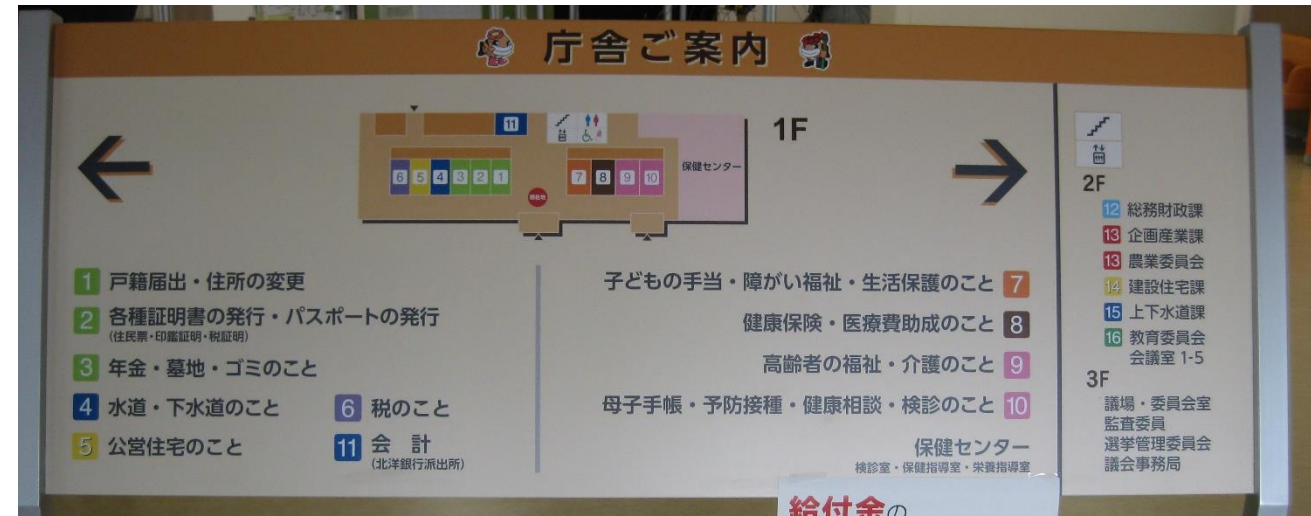
3F



1F窓口フロア



色と番号が強調された窓口。受付内容を分かりやすく表示してある。



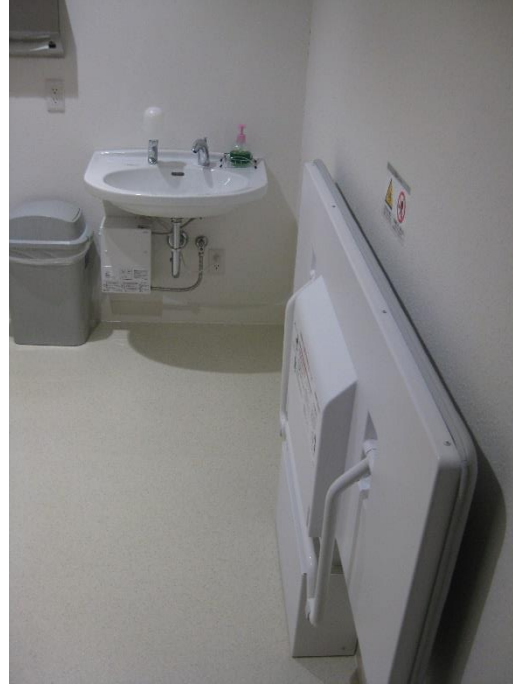
窓口毎に、番号・色分けしており、主な受付の内容が表記されている。

1Fユニバーサルデザイン



多目的トイレ

多目的トイレには、手すりつき便座、オストメイト、大人用の多目的ベッドが設置されている。



キッズスペース

正面玄関付近にキッズスペースが設置されている。



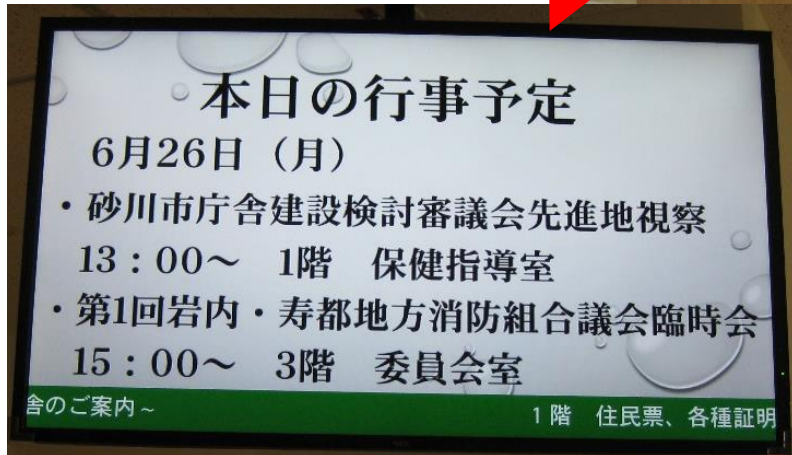
授乳室

保健センター側に授乳室を設置している。

市民利用スペース

情報公開コーナー

正面玄関を入ってすぐに情報公開コーナーを設置している。
町政情報の他、まちのイベント等を掲示している。



待合スペース



2階と3階の階段横には、待合スペースを配置している。
役場は高台に建てられており、窓から見える景色は、海が見えて眺望が良い。

2F 執務フロア



執務室

ユニバーサルレイアウトを採用し、机配置の変更はしない。



廊下

執務室を仕切るパーティションは1.5m程度。職員と来庁者の利用空間を仕切っている。



休憩室

職員の昼食時に使用。畳は、災害対策時の仮眠を想定して設置。



災害対策用会議室

町長室の隣に設置。机の中央部にコンセント類が収納されている。

3F 議会フロア



議場

対面式を採用。傍聴席から見て左右に議会と行政が向かい合う形になっている。

議員席 16席



傍聴席

後ろのテレビの横にカメラがあり、発言者を自動的に映すことができる。



委員会室

議会の委員会で使用。可動式の間仕切りで部屋を区切ることができる。



会派室

会派人数に合わせて様々な面積の会派室を設置

幕別町 庁舎概要

人口 27,170人

庁舎配置職員数 171人

敷地面積 7,484.13㎡

建築面積 1,924.59㎡

延床面積 5,217.59㎡

鉄筋コンクリート造 3階建(免震構造)

工事期間

平成26年8月～平成28年3月(供用開始:平成28年5月)

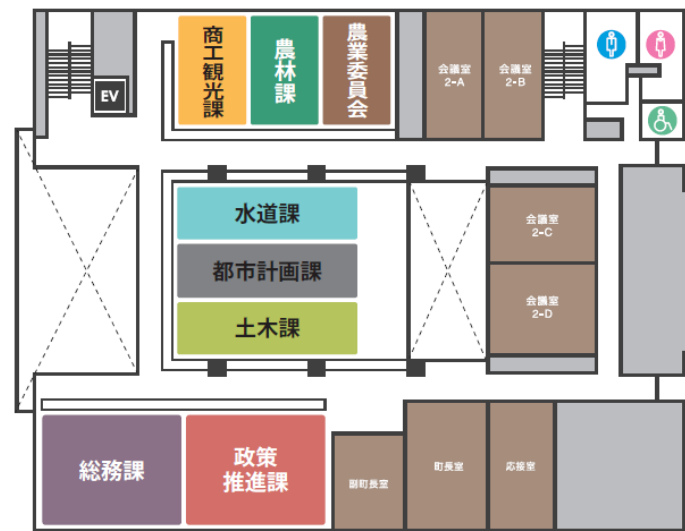
建設工事費 24.7億円



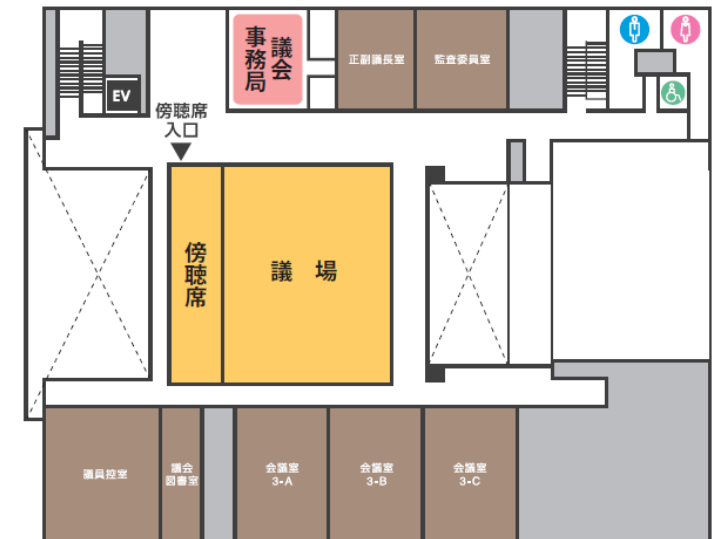
1F



2F



3F



1F窓口フロア

窓口前の待合スペース



総合案内窓口

正面玄関を入るとすぐに総合案内窓口が設置されている。



窓口表示

窓口のパーティションに各係名を表示
天井から吊り下げで各課名を表示



窓口カウンター

受け付け内容に応じてハイカウンターとローカウンターを設置

1F市民利用スペース

町民ロビー ・ 情報公開コーナー



ガラスの壁をスライド移動することで個室として使用可能。
確定申告や期日前投票所など、臨時的な事務室としても使用することを想定している。



ラウンジ

職員玄関から入ることができる。
休日も開放している。



カフェコーナー

市民が利用する他、職員も利用している。
障がい者支援団体が運営している。

1Fユニバーサルデザイン



多目的トイレ

オストメイト、手すり、ベビーベッドが設置されている。



窓口の横に設置されている。正面玄関の風除室にも1脚置いてあった。

車椅子収納庫



呼び出しチャイム

正面入り口に設置。誘導タイルは、車椅子等に不便なため最小限にしている。



ベビーベッド

住民課窓口の前に設置されている。多目的トイレにも設置してある。

2F 執務フロア



町長室

応接セットの木質部に地元産のカラマツを使用



執務室

オープンフロアで壁や背の高い備品等が無いいため見渡すことができる。



休憩室

職員の昼食時に使用される。市民にも開放している。



打合せスペース

個人情報保護の観点から、執務室の外に設置されている。

3F 議会フロア



議会事務局前ロビー

セキュリティのためガラス戸で仕切られている。



議場

砂川市と同じ従来型の議場

議員席 20席



議員控え室

議員全員が使用する。なお、個別の会派室は無い



会議室

議会の委員会などで使用する。議会で使用していないときには役場の会議室として使用している。

北広島市庁舎概要



人口 58,900人
 庁内配置職員数 408人
 敷地面積 16,106.28m²
 建築面積 10,785.43m²
 (保健センター、地域子育て支援センターと複合)
 鉄骨造 5階建て(耐震構造)
 工事期間

平成27年9月～平成29年4月(供用開始 平成29年5月)
 建設工事費 45.8億円

1F



2F



3F



4F



5F



1Fフロア



市民スペース

1階玄関を入ったところ。広々とした空間で、市民イベント等に利用することができる。



多目的室

市民に開放している。確定申告や選挙時に臨時の事務所としても使用することを想定。大きさの違う4つの多目的室があり、つなげて広く使うこともできる。



子育て支援センター



保健センター

子育て支援センターと保健センターは、庁舎建設の際に移転してきた。

2F 窓口フロア

正面玄関



2階の正面玄関を入ると総合案内窓口があり、職員が配置されている。

窓口カウンター



各窓口にはパーティションでプライバシーに配慮している。
受け付け内容によって、後ろまで囲むパーティションを設置している。

2F 窓口フロア



待合スペース

窓口は、向かい合って配置されており、間に待合スペースを設置。

キッズコーナーや情報公開コーナーも待合室スペースに配置されている。



受付番号システム

市民課の窓口前に受付番号システムが設置されている。呼出し番号が、画面に映し出される仕組み。



キッズスペース・情報コーナー



3・4F 執務フロア



執務室



オープンフロアで見通しがよい。
ユニバーサルレイアウトを採用。
机配置の移動はしない。



窓口カウンター

各窓口にパーテーションを設置



執務室と来庁者との
空間の仕切りにスイングドアを設置

スイングドア

5F 市民利用スペース



カフェを併設している広々とした空間
閉庁日も利用できる。
窓からは、JRの線路が見え、電車が走っている様子を見ることができる。



カフェ

石屋製菓のカフェで軽食も取り扱う。



情報公開コーナー

市政情報のほか、議会中継も映し出される。

5F 議会フロア



議場

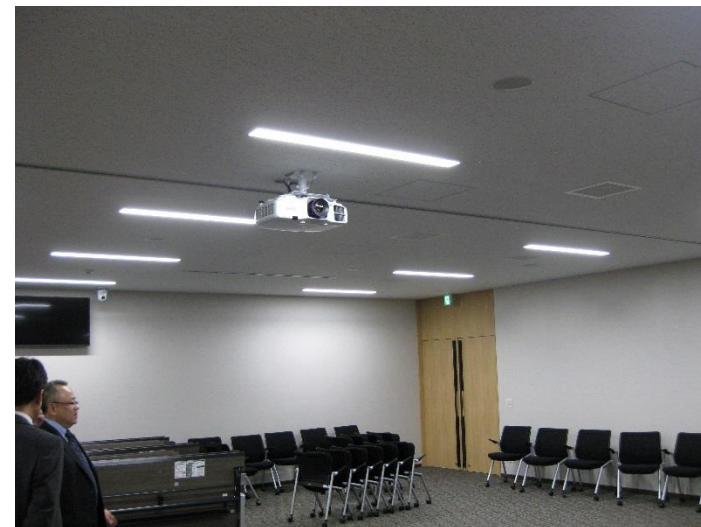
砂川市と同じ従来型の議場

議員席 22席



傍聴席

傍聴席入り口はスロープになっており、車椅子にも配慮されている。



委員会室

議会中は、説明員の控え室として使用している。議会で使用しない時は、市役所の会議室として使用する。



会派室

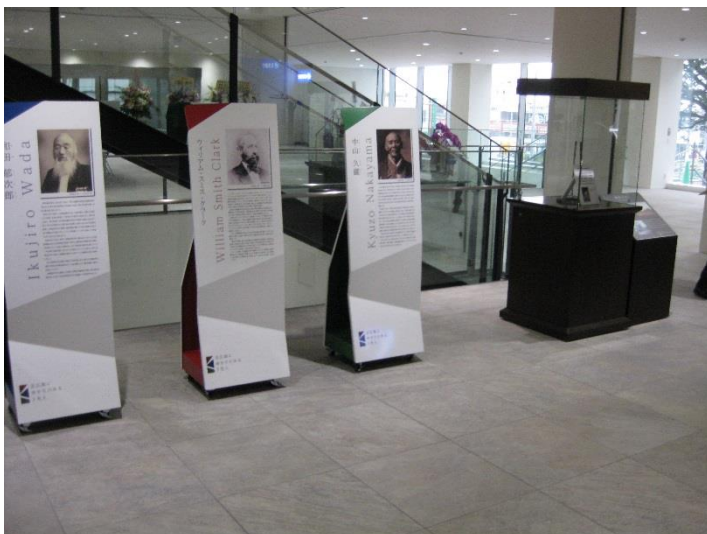
会派の人数に応じた面積の部屋が複数配置されている。可動式の壁で人数の増減にも対応する。

その他



多目的トイレ

標準的な多目的トイレ
各階に設置されている。



正面玄関ロビー

正面玄関を
入ってすぐに郷土資料が
展示されている。



太陽光パネル

南側の外壁と屋上に
設置している。
太陽光パネルによる
発電量は、30kwhで
日中使用するパソコン
に係る電気量の大半
をまかなうことができる。